



CONEXÕES E ACESSÓRIOS

UNIDADE SELADORA VERTICAL AL/WR-15V

Corpo e plug fabricados em alumínio fundido de alta resistência mecânica e à corrosão. A pedido fornecemos com niple.

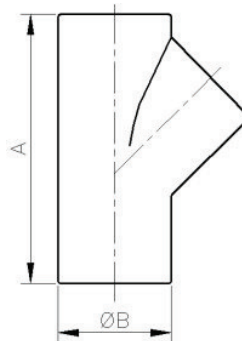
ACABAMENTO: Pintura eletrostática na cor cinza Munsell N6.5 ou esmalte sintético na cor cinza martelado.

APLICAÇÃO: Indicados para ambientes contendo gases inflamáveis, como Usina de açúcar e álcool, Indústrias Químicas, Refinarias, etc. Utilizado normalmente em entradas e saídas de caixas com equipamentos elétricos expostas à atmosferas potencialmente explosivas..

ROSCAS: Fornecidas com roscas NPT ou BSP.

CERTIFICAÇÃO: CEPEL 11.2046

| Referência | Ø Diâm. | A (mm) | B(mm) |
|-------------|---------|--------|-------|
| AL/WR-15V-1 | 1/2" | 84 | 31 |
| AL/WR-15V-2 | 3/4" | 94 | 37,5 |
| AL/WR-15V-3 | 1" | 107,5 | 45 |



Unidade Seladora Vertical e Horizontal AL/WR-15VH

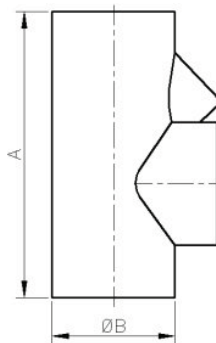
Corpo e plug fabricados em alumínio fundido de alta resistência mecânica e à corrosão. A pedido fornecemos com niple.

ACABAMENTO: Pintura eletrostática na cor cinza Munsell N6.5 ou esmalte sintético na cor cinza martelado.

APLICAÇÃO: Indicados para ambientes contendo gases inflamáveis, como Usina de açúcar e álcool, Indústrias Químicas, Refinarias, etc. Utilizado normalmente em entradas e saídas de caixas com equipamentos elétricos expostas à atmosferas potencialmente explosivas.

ROSCAS: Fornecidas com roscas NPT ou BSP.

| Referência | Ø Diâm. | A (mm) | B(mm) |
|---------------|---------|--------|-------|
| AL/WR-15VH-1 | 1/2" | 91 | 31 |
| AL/WR-15VH-2 | 3/4" | 101 | 38 |
| AL/WR-15VH-3 | 1" | 119 | 45,5 |
| AL/WR-15VH-4 | 1.1/4" | 128 | 54 |
| AL/WR-15VH-5 | 1.1/2" | 142 | 60 |
| AL/WR-15VH-6 | 2" | 150 | 75 |
| AL/WR-15VH-7 | 2.1/2" | 184 | 92 |
| AL/WR-15VH-8 | 3" | 212 | 108 |
| AL/WR-15VH-10 | 4" | 248,5 | 135 |



CONEXÕES E ACESSÓRIOS

Compostos Selantes - Compound A e Fiber X - Sermatex Grun

Compound-A:

Aplicação:
Composto selante utilizado para selagem de unidades seladoras do tipo à prova de explosão IIA/IIB/IIC. Utilizado com o auxiliar de selagem Fiber-X.

Características:
- embalagem com 250g=código: AL/A-025
- embalagem com 500g=código: AL/A-05
- embalagem com 1000g = código:AL/A-10

Marcação: Ex d IIC Gb

Fiber-X:

Aplicação:
Fibra auxiliar de retenção para o Compound-A.

Características:

Embalagem com 50g= código: X-005
- embalagem com 0,1kg = código: X-01
- embalagem com 0,2kg = código: X-02

Marcação: Ex d IIC Gb



Códigos: Code

A-10

A-05

A-025



Códigos: Code

X-02

X-01

X-005